



## Presseinformation

5.5.2011

### Radweg Thayarunde

Die Nutzung der Trasse der Thayatalbahn ist schon seit Jahren Thema. Nach der Übernahme der Bahntrassen Waidhofen an der Thaya nach Fratres (Thayatalbahn) und Göpfritz an der Wild nach Raabs an der Thaya durch das Land NÖ von den ÖBB stellte sich einmal mehr die Frage der künftigen Nutzung der seit Jahren nicht mehr genutzten Strecken.

Nachdem sich die Reaktivierung der Bahn als zu teuer herausstellte, hat der Vorstand der Kleinregion Zukunftsraum Thayaland (= Zusammenschluss aller 15 Gemeinden des Bezirkes) einstimmig beschlossen, einen grenzüberschreitenden Radweg als touristisches Leitprojekt zu forcieren. Das Land NÖ gab grünes Licht für die Errichtung dieses Projektes. Bedingung des Landes an die Region ist jedoch die Übernahme der Pflege und die Konzeption sowie Vermarktung des touristischen und freizeitwirtschaftlichen Angebotes durch diese.

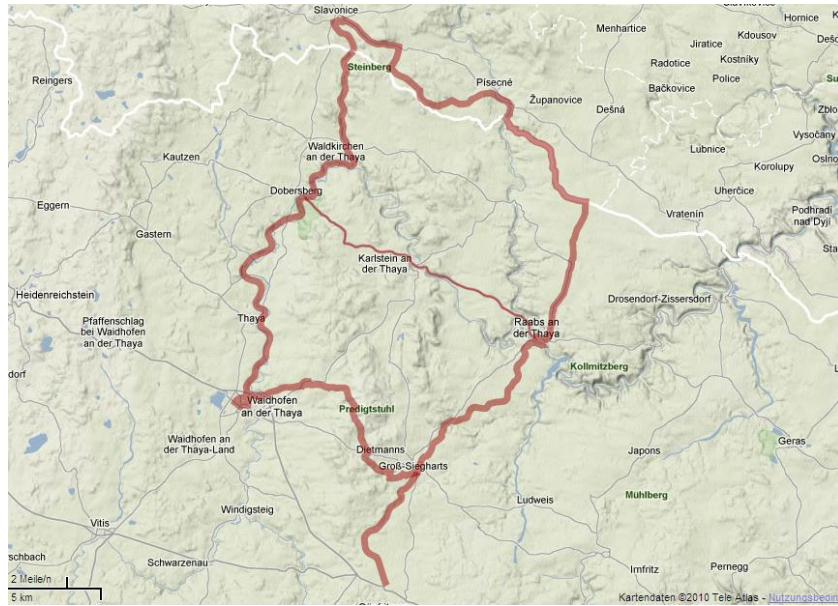
Nach einer Präsentation des Projektes vor dem Gemeinderat soll in jeder betroffenen Gemeinde des Bezirkes ein Grundsatzbeschluss zum Projekt "Radweg Thayarunde" beschlossen werden. In der Gemeinderatssitzung am 5. Mai 2011 wurde in der Stadtgemeinde Waidhofen an der Thaya dieser Grundsatzbeschluss mehrheitlich gefasst. Im Wesentlichen verpflichtet sich die Stadtgemeinde damit, die Erhaltung und den Betrieb des Radweges einschließlich der Beschilderung mit entsprechender Wegweisung, sowie als Halter die Haftung für den Zustand des Radweges innerhalb des Gemeindegebietes dauerhaft und unbefristet zu übernehmen. Zudem wurde beschlossen, dass mit der Niederösterreichischen Verkehrsorganisations GmbH (NÖVOG) die Umsetzung des Radweges geplant und durchgeführt wird.

Nachdem mittlerweile alle vom Projekt direkt betroffenen Gemeinden die erforderlichen Beschlüsse gefasst haben, steht der Umsetzung nach Fertigstellung der planerischen Arbeiten und Abwicklung der notwendigen Verfahren nichts mehr im Wege. Ein zirka 90km langer, sehr ebener, grenzüberschreitender Radweg kann entstehen, der sich dafür eignet, den Radtourismus im Waldviertel neu zu positionieren. Der typische Waldviertler Naturraum sowie das attraktive Höhenprofil für Familien mit Kindern und die ältere Generation geben dem Projekt besonderes Potential. Es wird auch Wert darauf gelegt, dass die Trasse für eine spätere allfällige Reaktivierung der Thayatalbahn erhalten bleibt. Mit der Fertigstellung und Eröffnung des Radweges Thayarunde ist 2013 zu rechnen.

**Infos zur Thayarunde unter [www.thayarunde.at](http://www.thayarunde.at)**



Text zu Bild (Thayarunde.JPG): Bundesrat Bürgermeister Kurt Strohmayer-Dangl zählt gemeinsam mit den Bürgermeistern Ing. Maurice Androsch und Reinhard Deimel zum Leitungsteam zur Projektkoordination des Radweges Thayarunde (im Bild mit den Kooperationspartnern Michael Moser und Josef Wallenberger).



Text zu Bild (ThayarundeStrecke.jpg): Der geplante Streckenverlauf der Thayarunde.

**Rückfragen richten Sie bitte an:**

DI (FH) Daniela Zimmermann  
Stadtgemeinde Waidhofen an der Thaya  
Bereichsleitung Öffentlichkeitsarbeit  
Hauptplatz 1  
3830 Waidhofen an der Thaya  
Tel.: 02842/503-12  
E-Mail: [daniela.zimmermann@waidhofen-thaya.gv.at](mailto:daniela.zimmermann@waidhofen-thaya.gv.at)  
Web: [www.waidhofen-thaya.at](http://www.waidhofen-thaya.at)