

Achtung „Feuerbrand“

Gefahr erkennen – Gefahr bekämpfen!

Feuerbrand ist eine hochansteckende bakterielle Pflanzenkrankheit, die für Mensch und Tier ungefährlich ist. Feuerbrand gilt als Quarantänekrankheit und ist meldepflichtig!

Folgende Pflanzen gelten als Wirtspflanzen:

Birne, Quitte, Weiß- und Rotdorn und Zwergmispel (= Cotoneaster) sind besonders anfällige Pflanzen. Weitere Wirtspflanzen sind Apfel, Felsenbirne, Feuertorn, Mispel, Vogelbeere und Eberesche, Apfelbeere, Zierquitte, Lorbeerghlanzmispel und Wollmispel.

Die typischen Merkmale für Feuerbrand sind:

- braune Pflanzenteile
- hakenförmige Verkrümmung junger Triebe
- eindeutig, aber sehr selten sichtbar, ist der Bakterien-schleim

Zurzeit gibt es noch keine direkte Bekämpfung dieser Pflanzenseuche. Genaues Beobachten von Symptomen und schnelles Handeln bei Verdachtsfällen bilden das Herzstück der Feuerbrandbekämpfung.

So erkennen Sie Feuerbrand:

Bilder: Landwirtschaftskammer Oberösterreich,
Amtlicher Pflanzenschutzdienst



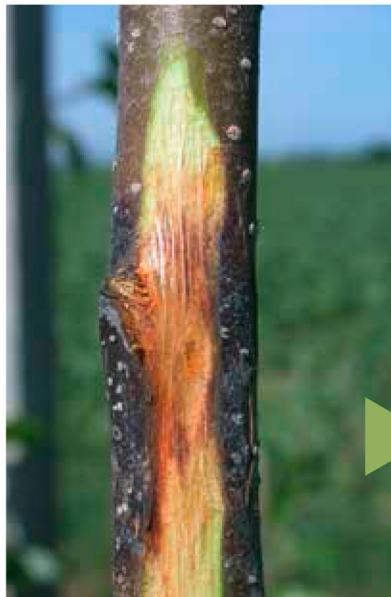
Feuerbrand erkannt Wir helfen Ihnen

Norbert Brunner ist der Feuerbrand-Beauftragte der Stadtgemeinde Waidhofen und hilft Ihnen gerne weiter.

T: 0664/350 02 59



Frucht. Schwarze Birnen-Frucht



Farbe. Verfärbung durch Bakterien-schleim



Form. Befallener Wassertrieb